

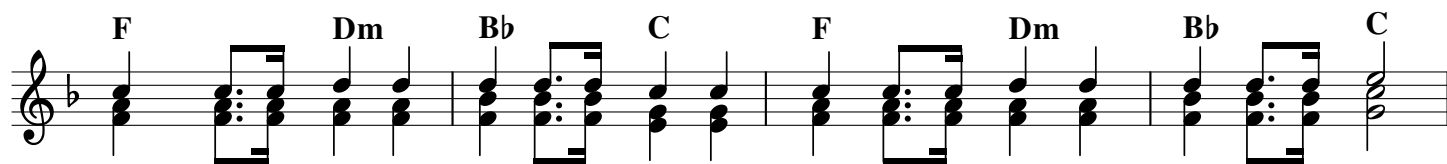
Tajomné ticho

úprava: kostol sv. Jána Krstiteľa Mlynčeky

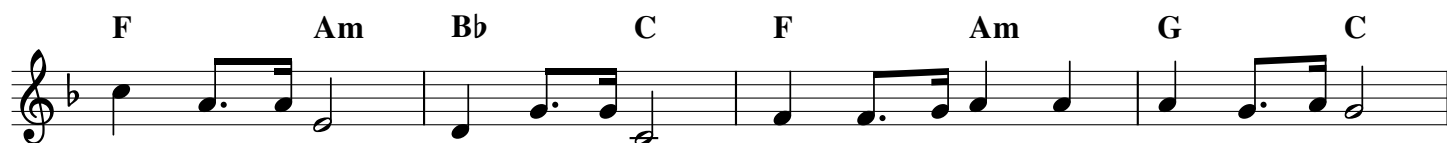
♩ = 100



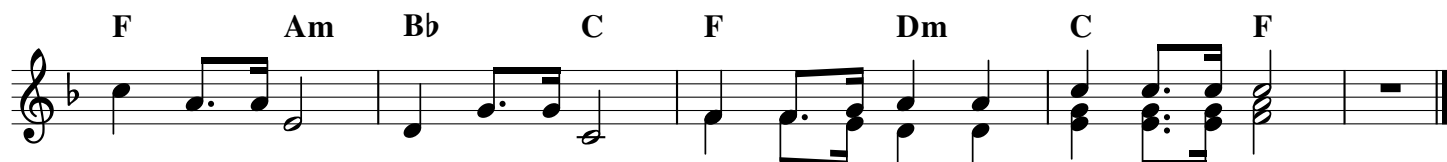
1. Ta - jom-né ti-cho nad Bet-le-(he)mom, pol-noč-ná chví-ľa zá-zrak ča - ká
2. Vstaň, člo-vek, ne-spi, krá-čaj za svet-lom, tam náj-deš Bo-ha, lás-ku svojciel'.
3. Aj my sa ti tu všet-ci kla-nia - me do da - ru ti srd - cia dá - va - me.



1. v tom jas-ná hviezda, na ne-bi skvie sa, zás - tup ne - bes - kých pos-lov ple - sá.
2. Kým an-jel spie-va, ča - ká nás Je - žiš, choď oz - nám všet - kým, ra - dost - nú zvest'.
3. Tá pieseň na - ša, po - koj pri - ná - ša, do Bet - le - he - ma ju od - ná - ša.



R: Je - žiš je tu, lás - ka je tu, vstá - vaj - te ľu - dia ži - vot je tu.



Boh sám je tu, ne - chaj - tesen. Po - koj vám ľu - dia, ra - duj sa zem.